

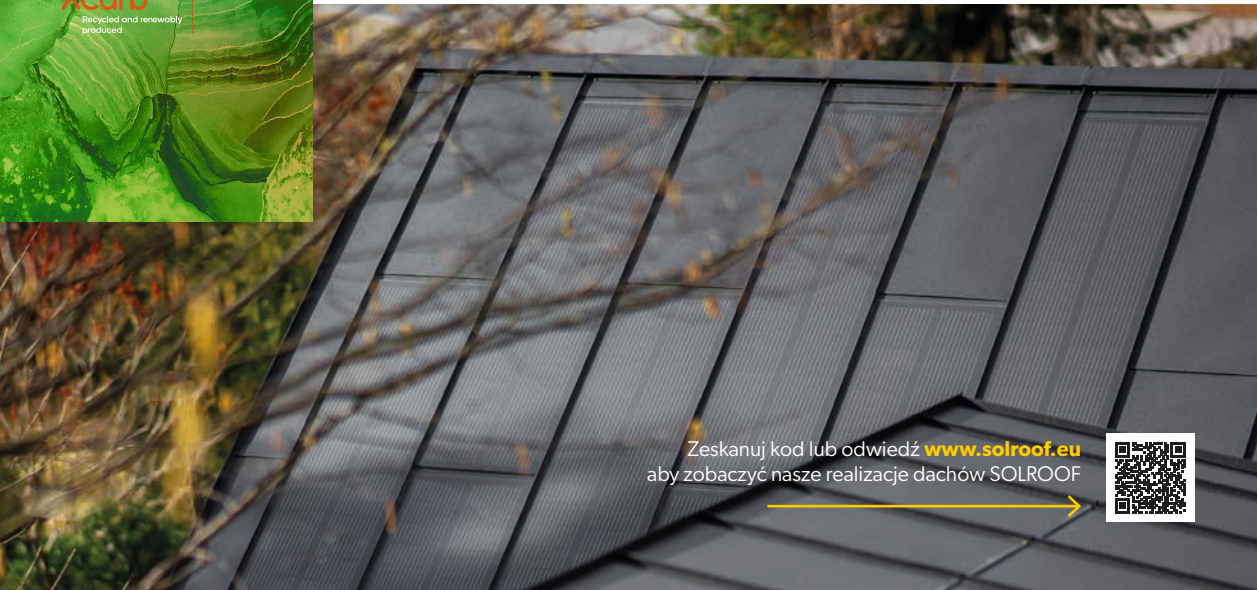
JEDEN
ZINTEGROWANY
SYSTEM



Twój dach prezentuje się spójnie i pełni funkcję 2w1 - zabezpiecza dom i produkuje energię. Dzięki niskoemisyjnej stali XCarb® - SOLROOF to mniejszy ślad węglowy dla środowiska naturalnego.

— Dach fotowoltaiczny, powinien być zaprojektowany w taki sposób, aby nie tylko odpowiadać za produkcję energii, ale również zapewnić szczelność, zabezpieczać dom przed warunkami atmosferycznymi oraz stanowić kompletne rozwiązanie.

W SOLROOF otrzymujesz system BIPV — zintegrowaną fotowoltaikę ze stalowym poszyciem (panele FIT i FIT VOLT). Dodatkowo dach wyposażamy w obróbki blacharskie, stalowy system rynnowy i elementy instalacji PV (optimalizatory, inwerter, okablowanie) wysokiej jakości.



Zeskanuj kod lub odwiedź www.solroof.eu aby zobaczyć nasze realizacje dachów SOLROOF



INFOLINIA SOLROOF: **800 707 071**



Zapytaj o ofertę lub samodzielnie uzupełnij kalkulator na www.solroof.eu



solar**edge**

XCarb®
Recycled and renewably
produced



04/2024/PL

STALOWY DACH FOTOWOLTAICZNY 2W1



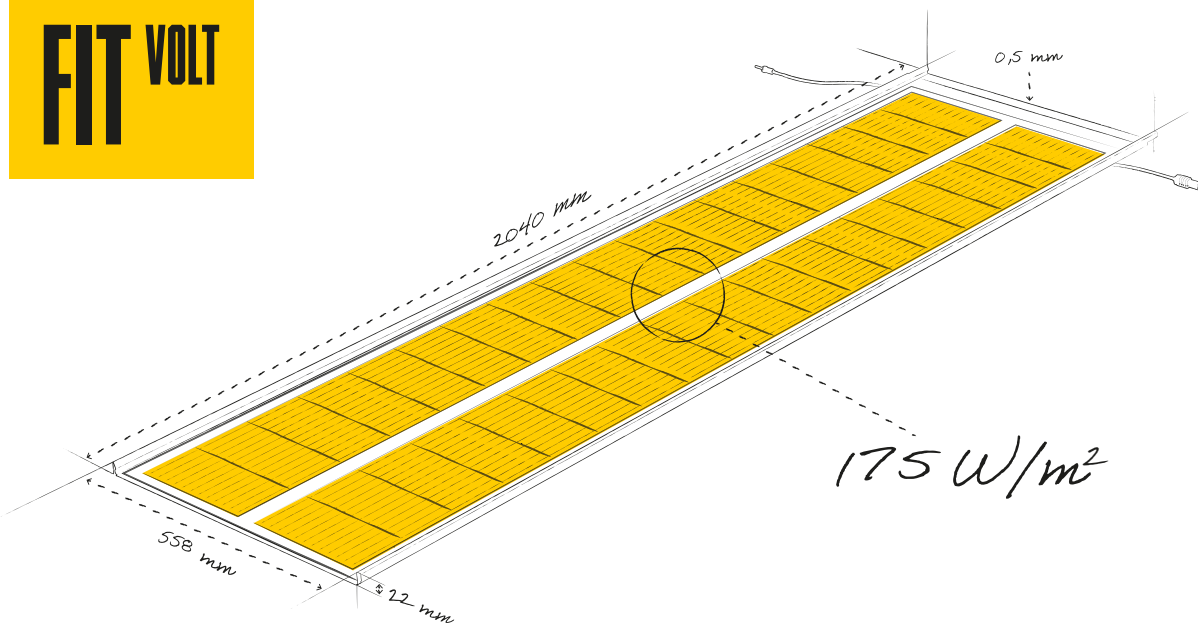
solar**edge**

XCarb®
Recycled and renewably
produced

ArcelorMittal

THE POWER OF ROOFS





— Zintegrowany panel fotowoltaiczny **FIT VOLT** powstał w oparciu o cenione i sprawdzone rozwiązanie - stalowy panel dachowy FIT.

Technologia tworzenia paneli na bazie szkła glass-glass **została udoskonalona do technologii glass-steel** poprzez zastosowanie podstawy stalowej w panelu FIT VOLT.

Liczba ogniw	36	Typ ogniwa	monokrystaliczne cele PERC 210mm Half-cut 2x18
Moc znamionowa [W]	175	Napięcie jałowe [V]	24
Wysokość rąbka [mm]	22	Sposób montażu	zamek zatrzaskowy (click)
Szerokość całkowita [mm]	558	Szerokość efektywna [mm]	527
Stal	XCarb ArcelorMittal	Grubość blachy [mm]	0,5
Długość arkusza [mm]	2040	Długość zakładki przy dzieleniu arkuszy [mm]	30
Zakres temperatur pracy	od -40°C do +85°C	J-box rating	IP68
Ciężar panelu	15 KG	Kąty nachylenia dachu	>9°

ZALETY SYSTEMU SOLROOF



ATRAKCYJNY WYGLĄD

Stosując nowoczesne rozwiązanie wyklucziliśmy nieatrakcyjne, ciężkie panele fotowoltaiczne, wraz z widoczną konstrukcją montażową i okablowaniem, które znamy ze standardowych rozwiązań.



OCHRONA PRZECIWOOGNIOWA

SOLROOF uzyskał certyfikaty w badaniach dotyczących bezpieczeństwa przeciwogniowego. Raporty wykazują, że nasz zintegrowany dach nie ulega zapaleniu ani stopieniu. System FIT VOLT nagrzewa się w niewielkim stopniu, oraz nie powoduje przenikania ciepła przez kolejne warstwy pokrycia dachu do wnętrza obiektu.



DŁUGA GWARANCJA

Montaż dachu SOLROOF wykonywany jest przez autoryzowaną ekipę dekarską, tym samym zminimalizowaliśmy ryzyko popełnienia błędów technicznych. Jeden system i jeden montaż dają jedną gwarancję dla całego systemu, która wynosi 30 lat.



NISKOEMISYJNA STAL XCARB®

W SOLROOF dbamy o przyszłość naszej planety, dlatego sięgamy po surowce, które pozwalają na minimalizację emisji dwutlenku węgla. Panele FIT VOLT powstają z niskoemisyjnej stali XCarb®, która w minimum 75% pochodzi z recyklingu i w 100% do jej produkcji wykorzystana została energia odnawialna.



KOMFORT UŻYTKOWANIA

Zadbaliśmy o Twój komfort obsługi systemu SOLROOF. Stały monitoring funkcjonowania dachu prowadzony jest przez intuicyjną aplikację mobilną.



WYSOKA TRWAŁOŚĆ

Ogniwa fotowoltaiczne zintegrowane są ze stalową bazą, dzięki czemu panele fotowoltaiczne FIT VOLT są lekkie, a zarazem bardzo wytrzymałe. Nie strasze im obciążenia śniegiem czy uderzenia kul gradowych — panele przeszły szereg testów, które potwierdzają ich wysoką odporność na wpływ różnych zjawisk atmosferycznych.



DACH I FOTOWOLTAIKA W JEDNYM

Zintegrowany dach fotowoltaiczny SOLROOF jest przede wszystkim w pełni funkcjonalnym, kompletnym dachem — trwałym. Jako nieliczni oferujemy prawdziwy dach 2w1, który nie jest tylko przystosowaną do montażu zamiast standardowej połaci fotowoltaiką a rozwiązaniem BPVIP.



WYDAJNOŚĆ I OPTYMALIZATORY

Dzięki zastosowaniu optymalizatorów od cenionego i znanego producenta SolarEdge, wydajność paneli jest maksymalizowana - na ich uzyski nie wpływają lokalne zacienienie czy przybrudzenia. System wyposażony jest również w funkcję SafeDC która kontroluje skoki napięcia prądu, aby zachować pełnię bezpieczeństwa użytkownika.